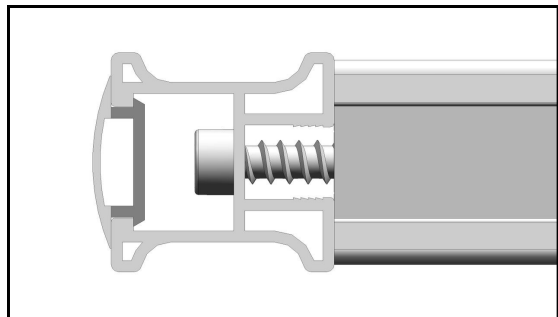
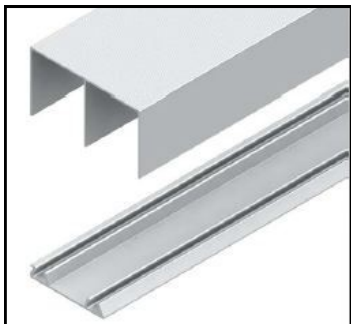
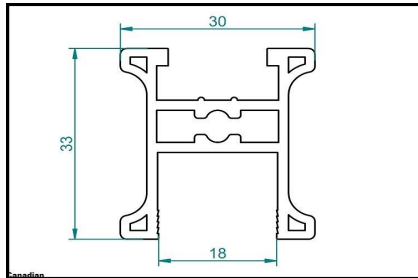
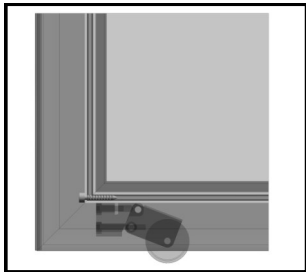
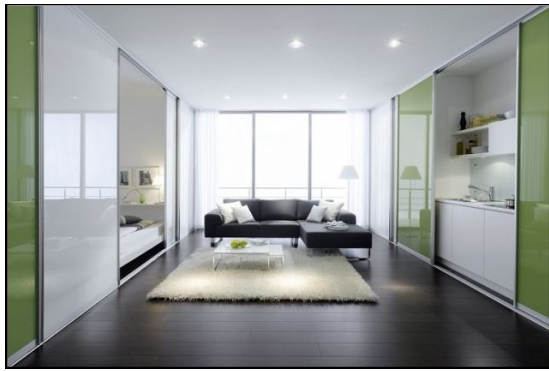




SCHUIFDEURPROFIELEN OP MAAT



Email: info@broutec.nl www.broutec.nl Tel: 0031 (0)573 454242

Schuifdeurprofielen op maat

Schuifdeurprofielen bouwpakket op maat.

Schuifdeurprofielen worden op maat gemaakt, na opgave van de inbouwmaten.

De verwerker kan hier zelf de decor-vulling van 10 of 18 mm / glas van 4 of 6 mm dikte aantoevoegen.

De onderwielen zijn in de ondertrim geplaatst, hierdoor heeft de achterzijde dezelfde uitstraling als de voorzijde.

De profielen los bestellen en zelf samenstellen kan natuurlijk ook.

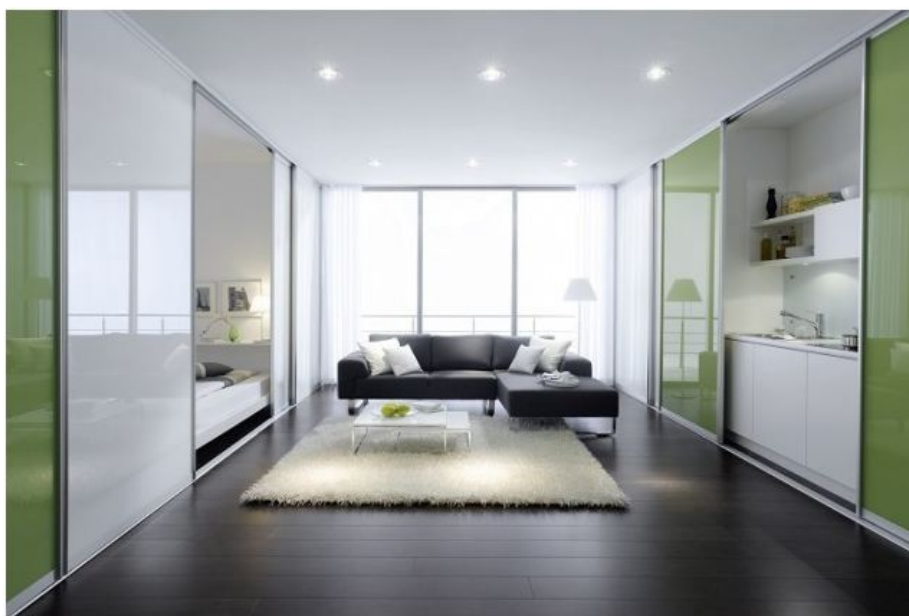
Hoe te bestellen:

Op de laatste pagina 7 staat een bestelformulier of los te downloaden onder (catalogus) website www.broutec.nl

Bestellen gaat eenvoudig door aan te geven welke type profiel uw wenst en de binnenwerkse maatvoering van de kast aangeven in mm met het aantal schuifdeuren.

Aangeven dikte paneelvulling en of er verdeelvakken gewenst zijn.

Simpel en eenvoudig.



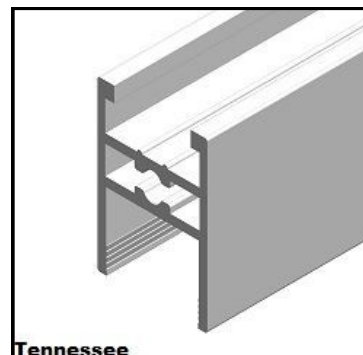
Schuifdeurprofielen

Greeplijsten

Profiel greeplijst Tennessee

Code: 59 1009.072

Aluminium geanodiseerd lengte 5600 mm voor paneel dikte 18 mm en 10 mm (dmv opvulprofiel 59 1009.060)

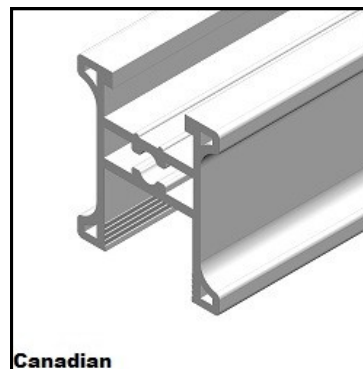


Tennessee

Profiel greeplijst Canadian

Code: 59 1009.004

Aluminium geanodiseerd lengte 5600 mm voor paneel dikte 18 mm en 10 mm (dmv opvulprofiel 59 1009.060)

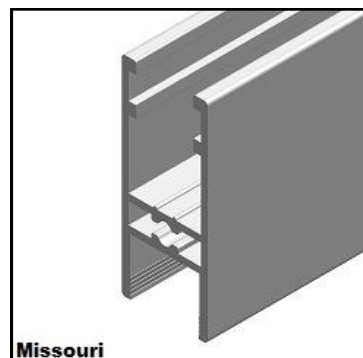


Canadian

Profiel greeplijst Missouri

Code: 59 1009.021

Aluminium geanodiseerd lengte 5600 mm voor paneel dikte 18 en 10 mm (dmv opvulprofiel 59 1009.060)

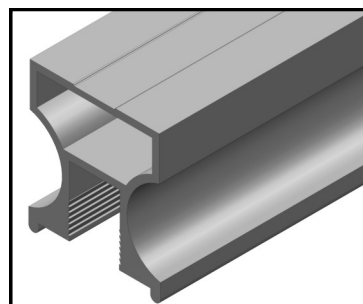


Missouri

Profiel greeplijst Fraser

Code: 59 1009.061

Aluminium geanodiseerd lengte 5600 mm voor paneel dikte 10 mm



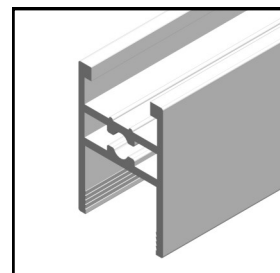
Schuifdeurprofielen

Onder-, boven- en tussentrim

Boventrim

Code: 59 1009.072

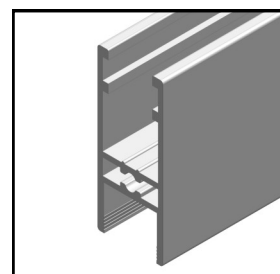
Aluminium geanodiseerd lengte 5600 mm voor paneel dikte 18 mm en 10 mm (dmv opvulprofiel 59 1009.060)



Ondertrim

Code: 59 1009.021

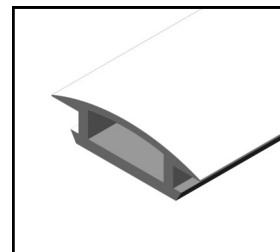
Aluminium geanodiseerd lengte 5600 mm voor paneel dikte 18 mm en 10 mm (dmv opvulprofiel 59 1009.060)



Aanslag profiel rubber

Code: 59 1009.005

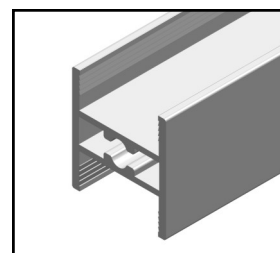
Rubber grijs per meter.
Deze wordt geplaatst in de greeplijsten: Tennessee, Canadian en Missouri



Tussentrim

Code: 59 1009.010

Aluminium geanodiseerd lengte 5600 mm voor paneel dikte 18 mm en 10 mm (dmv opvulprofiel 59 1009.060)
Deze trim is voor vakverdelingen.



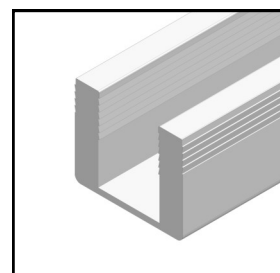
Tussentrim voor fraserprofiel 10 mm

Code: 59 1009.011

Opvul profiel

Code: 59 1009.060

Aluminium geanodiseerd lengte 5600 mm om de greeplijsten : Tennessee, Canadian en Missouri aan te passen van 18 mm naar 10 mm paneel vullingen.



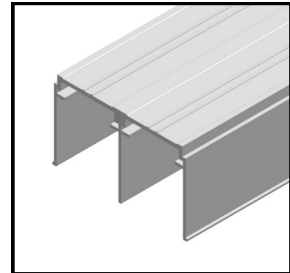
Schuifdeurprofielen

Schuifdeur Rail

Dubbele Bovenrail

Code: 59 1009.055

Aluminium geanodiseerd lengte 5600 mm B 815 x H 485 mm



Dubbele Onderrail

Code: 59 1009.052

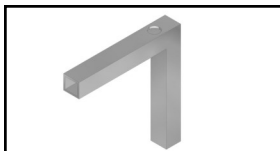
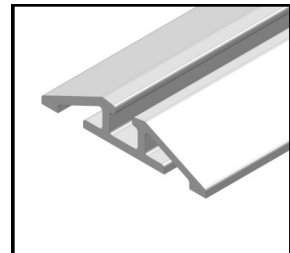
Aluminium geanodiseerd lengte 5600 mm



Enkele Onderrail

Code: 59 1009.033

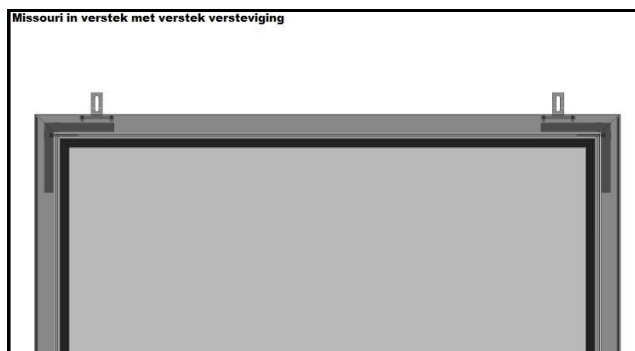
Aluminium geanodiseerd lengte 5600 mm



Hoekverstek

Code: 59 1009.019

Hoekverstek voor het profiel Missouri.
Tevens geschikt voor ensuite deuren.



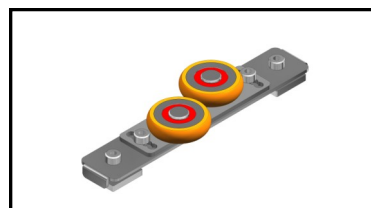
Schuifdeurprofielen

Schuifdeur onderdelen

Bovenwiel Instelbaar

Code: 59 1009.045

Instelbaar en wordt geklemd in de boventrim.



Onderwiel

Code: 59 1009.027

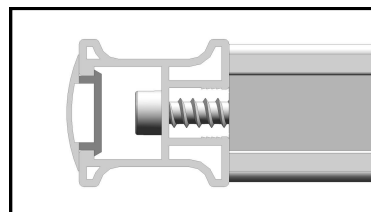
Verende onderwiel in hoogte instelbaar



Verbindings schroef

Code: 59 1009.003

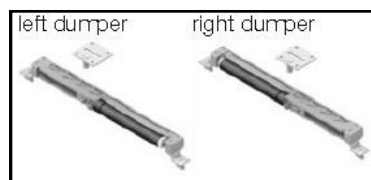
Schroef om de greeplijst met de ondertrim en boventrim te verbinden.



Softclosing

Code: 59 1009.004

Softclose links / rechts om de schuifdeuren zacht te laten sluiten.

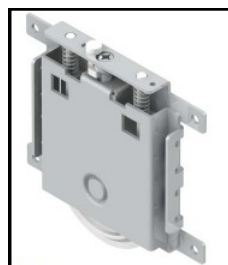
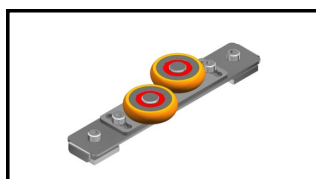
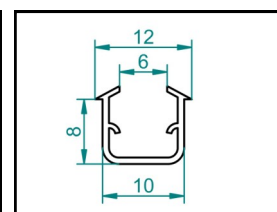
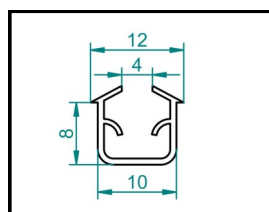
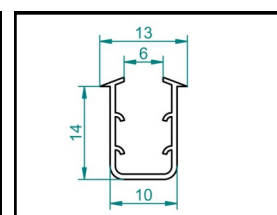
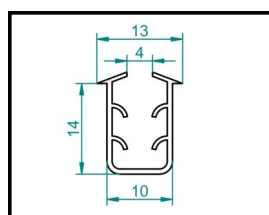


PVC Glasprofielen lengte 2700 mm

Code: 59 1009.085 Pvc H 14 voor glasdikte 4 mm
Code: 59 1009.086 Pvc H 14 voor glasdikte 6 mm

Dit glasprofiel is voor de tussentrim.

Code: 59 1009.087 Pvc H 8 voor glasdikte 4 mm
Code: 59 1009.088 Pvc H 8 voor glasdikte 6 mm



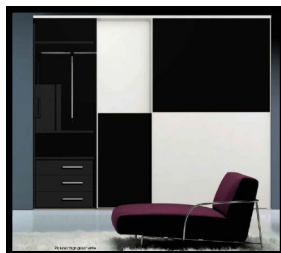
Onderwiel en bovenwiel voor panelen zonder greeplijst.

Code: 59 1009.045 Bovenwiel montage op paneel
Code: 59 1009.200 Onderwiel montage achter paneel.

Bestelformulier Schuifdeurprofielen op maat

De schuifdeurprofielen zijn van geanodiseerd aluminium en geschikt voor paneeldikte 10 of 18 mm en glas dikte 4 of 6 mm.

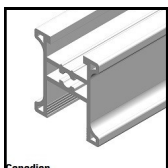
De profielen worden geleverd met dubbele onderrail en dubbele bovenrail.



BESTELLING

OFFERTE

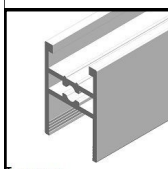
1



Type profiel Canadian

* profiel met griprand en stootrubber aan de zijkant van de greeplijst.
Profiel breed 33 x dik 30 mm

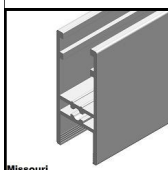
Paneel dikte : 10 / 18 mm
Glas dikte : 4 / 6 mm



Type profiel Tennessee

* profiel vlak met stootrubber aan de zijkant van de greeplijst.
Profiel breed 33 x dik 21.5 mm

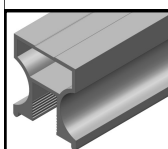
Paneel dikte : 10 / 18 mm
Glas dikte : 4 / 6 mm



Type profiel Missouri

* profiel vlak en stootrubber aan de zijkant van de greeplijst.
Profiel breed 55 x dik 22.5 mm

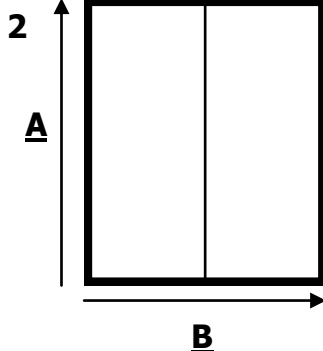
Paneel dikte : 10 / 18 mm
Glas dikte : 4 / 6 mm



Type profiel Fraser

* voordelig profiel voor 10 mm panelen en glas.
Profiel breed 30 x dik 26 mm
* maximale breedtemaat per deur 1000 mm.

Paneel dikte : 10 mm
Glas dikte : 4 / 6 mm



Binnenwerkse maten van de kast aangeven in mm.

Afmeting A Hoogte :mm

Afmeting B Breedte :mm

Aantal schuifdeuren :stuks

Panelen per deur (optie vakverdeling) :stuks

Softclosing (optie) : Ja

Naam :
Adres:
Postcode:
Plaats:
Tel:
Email adres:

Besteldatum:/...../.....

Leverdatum:/...../.....

Als de maatvoering of de vakverdeling anders dienen te worden gemaakt, dan graag een tekening bij de bestelling toevoegen.

Deur breder dan 1000mm, per 100mm 10% toeslag, kan maximaal tot **1500mm** uitgevoerd worden.
* uitzondering Fraser profiel max 1000mm.

In overleg kunnen wij ook de paneelvulling aanleveren.

Verwachte levertijd zal ongeveer 2 weken zijn.

Verkoop- en leveringsvoorwaarden

offertes

Alle offertes zijn voor wat betreft prijs, leveringstijden en mogelijkheid van levering, vrijblijvend.

levering

a) Levering geschiedt af fabriek of af magazijn van de verkoper; alle goederen reizen voor rekening en risico van de koper, ook wanneer de verzending franco geschiedt.

b) De verkoper neemt geen enkele aansprakelijkheid op zich voor de gevolgen van vertraagde levering.

c) Alle gevallen van bedrijfsmoeilijkheden en overmacht in de ruimste zin, geven de verkoper het recht de opdracht te annuleren of de levertijd te verlengen zonder verplichting van nalevering en/of schadevergoeding.

d) Alle leveringen beneden de € 250,- geschieden niet franco.

e) Extra vrachtkosten ontstaan door stremming van scheepvaart-, auto- of spoorwegdiensten, door snel- of expresse-verzending of doordat op verzoek van de koper de verzending plaats heeft op andere wijze dan gebruikelijk is, komen voor rekening van de koper.

reklames

a) Reklames moeten uiterlijk 8 dagen na ontvangst van de factuur, schriftelijk, aangetekend, worden ingediend. Na die datum hebben reclames geen recht meer op erkenning. Ook worden geen reclames erkend indien het geleverde op enigerlei wijze verwerkt is.

b) Reklames of meningsverschillen van welke aard ook geven de koper geen recht tot uitstel van betaling.

aansprakelijkheid

De verkoper is nimmer aansprakelijk voor indirecte schade, daaronder begrepen gevolgschade. Gederfde winst, gemiste besparingen en schade door bedrijfsstagnatie.

betaling en incassokosten

a) Betaling dient te geschieden uiterlijk 30 dagen na factuurdatum zonder korting, of binnen 14 dagen onder aftrek van de kredietbeperking.

b) Is niet binnen 30 dagen na factuurdatum betaald, dan is de koper een rente verschuldigd van 1% per maand.

c) Alle incassokosten, gerechtelijke zowel als buitengerechtelijke, waaronder ook die, verbonden aan een eventuele faillissementsaanvraag, komen ten laste van de koper. Indien de incasso door de verkoper wordt opgedragen aan een derden zullen de incassokosten minimaal 15% van de hoofdsom en de verdragingsrente bedragen.

eigendomsvoorbehoud

a) Tot aan de volledige voldoening van alle vorderingen welke voor de verkoper uit de koopovereenkomst voortvloeien, blijven de geleverde goederen het uitsluitend eigendom van de verkoper en kunnen deze terstond door de verkoper worden teruggevorderd. Dit eigendomsvoorbehoud laat slechts het recht van de koper om het materiaal aan zijn klanten door te verkopen of het in zijn eigenbedrijf te ver- of bewerken onverlet.

b) Indien de verkoper gebruik maakt van het in het voorgaande lid omschreven recht van terugvordering blijft de koper gehouden tot alle schadevergoeding die door wanbetaling mocht zijn ontstaan.

c) Indien koper aan zijn verplichtingen niet heeft voldaan, waaronder begrepen de toekomstige verplichtingen jegens verkoper, draagt koper aan verkoper over alle zich onder hem bevindende door verkoper geleverde goederen, danwel de goederen, welke door verkoper vertegenwoordigde fabrieken zijn geleverd, in eigendom over. Verkoper kan te allen tijde desgewenst de door hem geleverde goederen tot zekerheid terugvorderen, c.q. tot zich nemen.

administratiekosten

Bij een factuurbedrag van € 250,- of minder heeft de verkoper het recht administratiekosten van tenminste € 7,00 in rekening te brengen.

Voorts zijn zij gerechtigd 2% administratie- en/of kredietbeperkingskosten in rekening te brengen.

afwijkingen

Afwijkingen van deze verkoopvoorwaarden zijn alleen van kracht indien deze afwijkingen door de verkoper schriftelijk zijn bevestigd.

afwijking in prijzen

Bevestigde en niet gefactureerde bestellingen worden bij wijzigingen in prijs volgens de nieuwe noteringen gefactureerd, waarbij de partij, in wiens nadeel de prijs veranderd wordt, het recht heeft de bestelling te annuleren. In geval van wijzigingen in de valutaverhoudingen kan de verkoper het contract, voor zover nog niet uitgevoerd, te allen tijde doen eindigen zonder tot vergoeding of naleving gehouden te zijn.

annulering van orders

Indien de koper een order annuleert is hij gehouden tot betaling van alle voor de uitvoering gemaakte kosten en voor schade wegens winstderving. Geschillen welke tussen partijen mochten rijzen dienen door de koper te worden voorgelegd aan de Rechter van de plaats waar de verkoper is gevestigd. De verkoper kan het geschil voorleggen te zijner keuze aan de Rechter, die bevoegd is ter plaatse van vestiging van de verkoper zelf of van de koper.

Goederen worden uitsluitend na akkoord bevinding door de Leverancier c.q. verkoper teruggenomen, mits franco; Tenzij hier voren anders is bepaald zijn voorts van toepassing de regelen welke Incoterms 1953 inhouden voor het beding "Ex Works".

Deze voorwaarden zijn Gedeponneerd ter Griffie van de KvK te Doetinchem.
Datum: 29 januari 2007

**Broutec Meubelbeslag, Rogge 3
7261 JA Ruurlo, KVK 09164919
Telefoon: 0573-454242 Fax: 0573-453999
email: info@broutec.nl
www.broutec.nl**

aanvulling